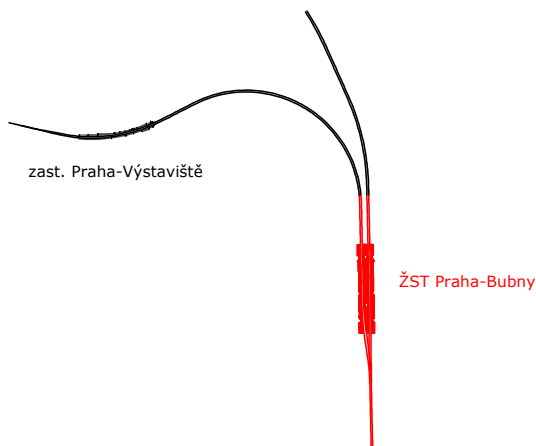


Orientační schéma:




Autorizovaná osoba: Razítko:

Č. autorizace:

Datum:

Podpis:

Revize:	Datum:	Popis:	Kontroloval:
P01	03.10.2022	Úprava číselníku jímky	Ing. Radek Benc
P02	31.8.2021	Dokumentace po zapracování připomínek	Ing. Vladimír Pátek
P01	31.5.2021	Dokumentace k připomínkám	Ing. Vladimír Pátek

<b>Stavebník/investor:</b>	<b>Správa železnic, státní organizace</b>		<b>SPRÁVA ŽELEZNIC</b>
Adresa:	Dlážděná 1003/7, 110 00 Praha 1		
Zástupce investora:	Stavební správa západ		
Adresa zástupce investora:	Sokolovská 1955/278, 190 00 Praha 9		
Kontakt:	e-mail: SSZsek@szdc.cz		

<b>Zhotovitel stavby:</b>	<b>METROPROJEKT Praha a.s.</b>		<b>METROPROJEKT</b>
Adresa:	<b>STŘEDISKO S60 DOPRAVNÍCH STAVEB</b>		
Kontakt:	Argentinská 1621/36, 170 00 Praha 7 tel.: +420 296 154 105 e-mail: info@metroprojekt.cz		
<b>Zhotovitel objektu:</b>	<b>gp centrum s.r.o.</b>		<b>gp centrum</b>
Adresa:	Janáčkova 104, 666 01 Tišnov		
Kontakt:	tel.: +420 739 548 881 e-mail: benc@gpcentrum.cz		
HIP:	Specialista:	Odpovědný projektant:	Zpracovatel přílohy:
Ing. Jiří Úlehla	Ing. Vladimír Pátek	Ing. Radek Benc	Ing. Marcela Kozáková, Ph.D

Název stavba/akce:		Modernizace trati Praha-Bubny (vč.) - Praha-Výstaviště (vč.)										S-kod:		S631500650																												
												Zakázka:		20_7842																												
Název části:		Kolejový svršek a spodek										Označení části:		D.2.1.1																												
Název objektu:		Železniční svršek Praha-Bubny Železniční spodek Praha-Bubny Železniční svršek Praha-Bubny, provizorní kolej Železniční spodek Praha-Bubny, provizorní kolej										Číslo objektu:		SK 01-00-04																												
Název přílohy:		Zajištění stavební jámy										Číslo přílohy:		2_004																												
Název dílčí části přílohy:		Výztuž pilot										Paré:																														
Kraj:		Katastrální území: Bubeneč [730106], Dejvice [729272]								TUDU: 0101 02 0801																																
Hlavní město Praha		Holešovice [730122], Karlín [730955]																																								
Dokumentace:																																										
Stupeň dokumentace:		Datum zpracování:				Formát:				Meřítko:																																
PDPS		31.08.2021				6 x A4				-																																
S-kód:		Stupeň dokumentace:				Část:				Objekt:				Podobjekt:		Příloha:																										
S	6	3	1	5	0	0	6	5	0	_	P	D	P	S	_	D	2	1	0	1	_	S	K	0	1	0	0	0	4	_	X	X	_	2	_	0	0	4	_	0	0	1
IČD:		20		7842		04		02		01		01		00		004												Skartovací znak:		V21/2042												

# Armokoš "A1"

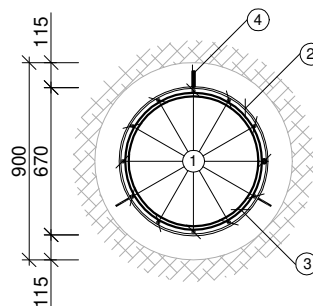
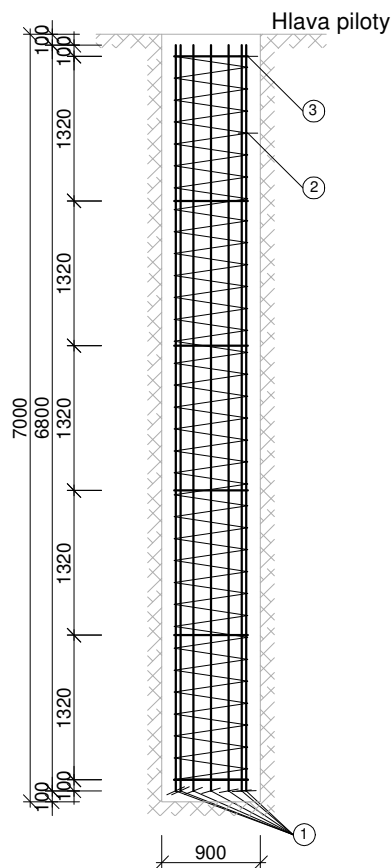
Počet : 11 Ks

Délka ovinuté části/délka armokoše 6.8 m / 6.8 m

Výztuž pro piloty DNØ900mm

Řez A-A'

Řez B-B'



Poznámky:

Ocel: B500 B

Kóty jsou vztaženy na osu výztuže

Krytí 110mm, min. 60mm

Položka č. 1	Hlavní výztuž	Ocel B500 B	6800	Položka č. 2	Spirála	Ocel B500 B	672
Položka č. 3	Montážní kruh	Ocel B500 B	Přesáh 200mm	Položka č. 4	Distančník	Ocel B500 B	200
			608				betonové centrátory 3ks/úroveň
							pomocná výztuž

Položka	Profil	Délka	Počet	8	16	20
1	20	6,80	12	0,00	0,00	81,60
2	8	81,65	1	81,65	0,00	0,00
3	16	2,2	6	0,00	13,20	0,00
4	16	0,2	12	0,00	2,40	0,00
5	centrátor		12	0,00	0,00	0,00
délka celkem (m)				81,65	15,60	81,60
hmotnost profilu (kg/m)				0,395	1,578	2,466
hmotnost celkem (kg)				32,22	24,62	201,24
celkem 1 armokoš (t)				0,258		
celkem 11 armokošů (t)				2,839		

# Armokoš "A2"

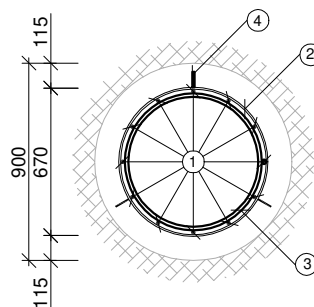
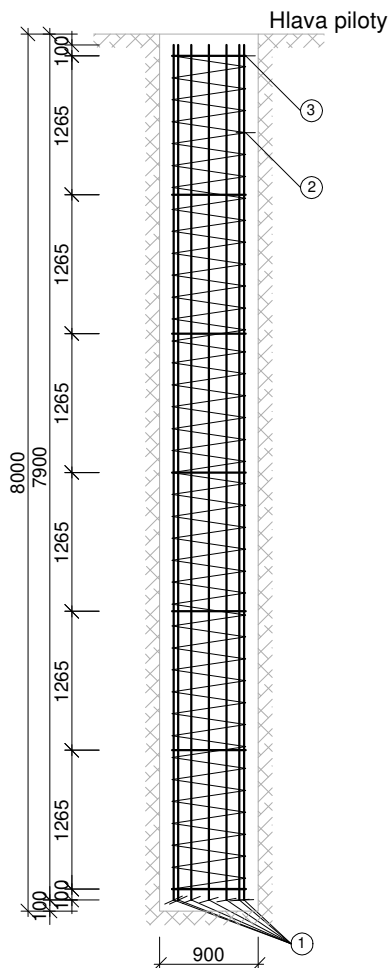
Počet : 14 Ks

Délka ovinuté části/délka armokoše 7.8 m / 7.8 m

Výztuž pro piloty DNØ900mm

Řez A-A'

Řez B-B'



Poznámky:

Ocel: B500 B

Kóty jsou vztaženy na osu výztuže

Krytí 110mm, min. 60mm

Položka č. 1	Hlavní výztuž	Ocel B500 B	7800	Položka č. 2	Spirála	Ocel B500 B	672
Položka č. 3	Montážní kruh	Ocel B500 B	Přesah 200mm	Položka č. 4	Distančník	Ocel B500 B	200
			608				betonové centrátory 3ks/úroveň
							pomocná výztuž

Položka	Profil	Délka	Počet	8	16	20
1	20	7,80	12	0,00	0,00	93,60
2	8	93,66	1	93,66	0,00	0,00
3	16	2,2	7	0,00	15,40	0,00
4	16	0,2	12	0,00	2,40	0,00
5	centrátor		12	0,00	0,00	0,00
délka celkem (m)				93,66	17,80	93,60
hmotnost profilu (kg/m)				0,395	1,578	2,466
hmotnost celkem (kg)				36,96	28,09	230,83
celkem 1 armokoš (t)				0,296		
celkem 14 armokošů (t)				4,142		

# Armokoš "A3"

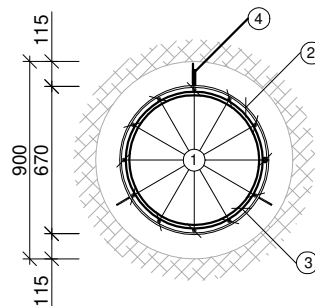
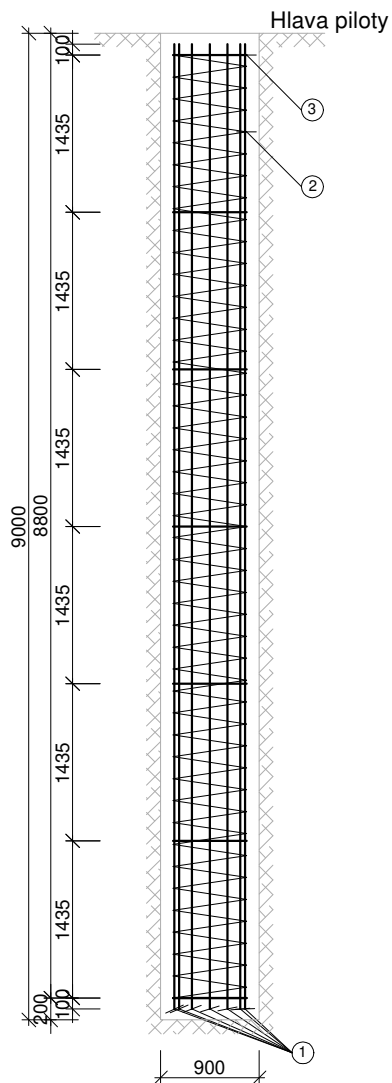
Počet : 14 Ks

Délka ovinuté části/délka armokoše 8.8 m / 8.8 m

Výztuž pro piloty DNØ900mm

Řez A-A'

Řez B-B'



Poznámky:

Ocel: B500 B

Kóty jsou vztaženy na osu výztuže

Krytí 110mm, min. 60mm

Položka č. 1	Hlavní výztuž	Ocel B500 B	8800	Položka č. 2	Spirála	Ocel B500 B	672
Položka č. 3	Montážní kruh	Ocel B500 B	Přesáh 200mm	Položka č. 4	Distančník	Ocel B500 B	200
			608				betonové centrátory 3ks/úroveň
							pomocná výztuž

Položka	Profil	Délka	Počet	8	16	20
1	20	8,80	12	0,00	0,00	105,60
2	8	105,67	1	105,67	0,00	0,00
3	16	2,2	7	0,00	15,40	0,00
4	16	0,2	12	0,00	2,40	0,00
5	centrátor		12	0,00	0,00	0,00
délka celkem (m)				105,67	17,80	105,60
hmotnost profilu (kg/m)				0,395	1,578	2,466
hmotnost celkem (kg)				41,69	28,09	260,43
celkem 1 armokoš (t)				0,330		
celkem 14 armokošů (t)				4,623		

# Armokoš "A4"

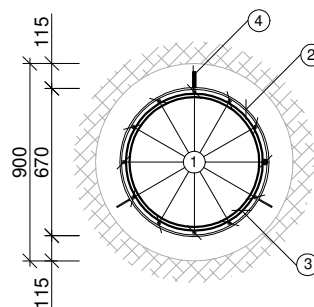
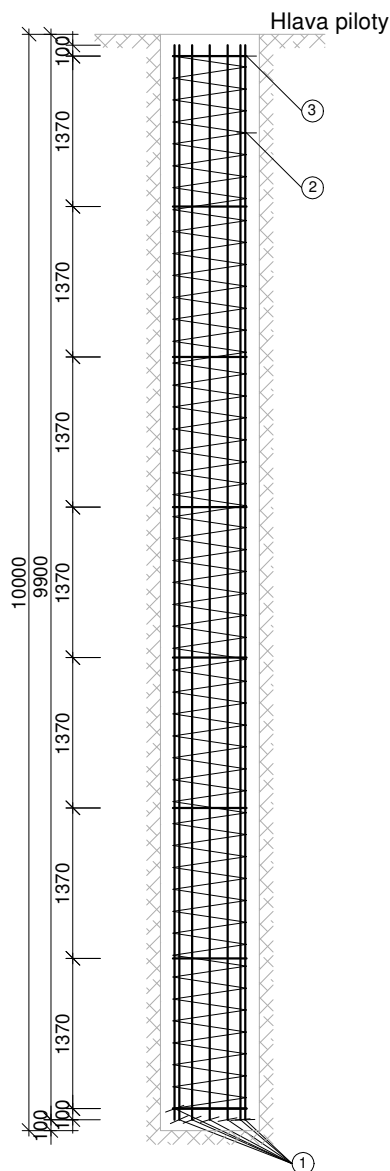
Počet : 42 Ks

Délka ovinuté části/délka armokoše 9.8 m / 9.8 m

Výztuž pro piloty DNØ900mm

Řez A-A'

Řez B-B'



Poznámky:

Ocel: B500 B

Kóty jsou vztaženy na osu výztuže

Krytí 110mm, min. 60mm

Položka č. 1	Hlavní výztuž	Ocel B500 B	9800	Položka č. 2	Spirála	Ocel B500 B	672
Položka č. 3	Montážní kruh	Ocel B500 B	Přesah 200mm	Položka č. 4	Distančník	Ocel B500 B	200
			608				betonové centrátory 3ks/úroveň
							pomocná výztuž

Položka	Profil	Délka	Počet	8	16	20
1	20	9,80	12	0,00	0,00	117,60
2	8	117,67	1	117,67	0,00	0,00
3	16	2,2	8	0,00	17,60	0,00
4	16	0,2	15	0,00	3,00	0,00
5	centrátor		15	0,00	0,00	0,00
délka celkem (m)				117,67	20,60	117,60
hmotnost profilu (kg/m)				0,395	1,578	2,466
hmotnost celkem (kg)				46,43	32,51	290,02
celkem 1 armokoš (t)				0,369		
celkem 42 armokošů (t)				15,497		

# Armokoš "A5"

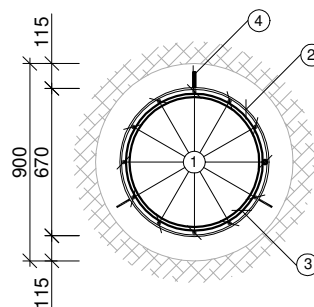
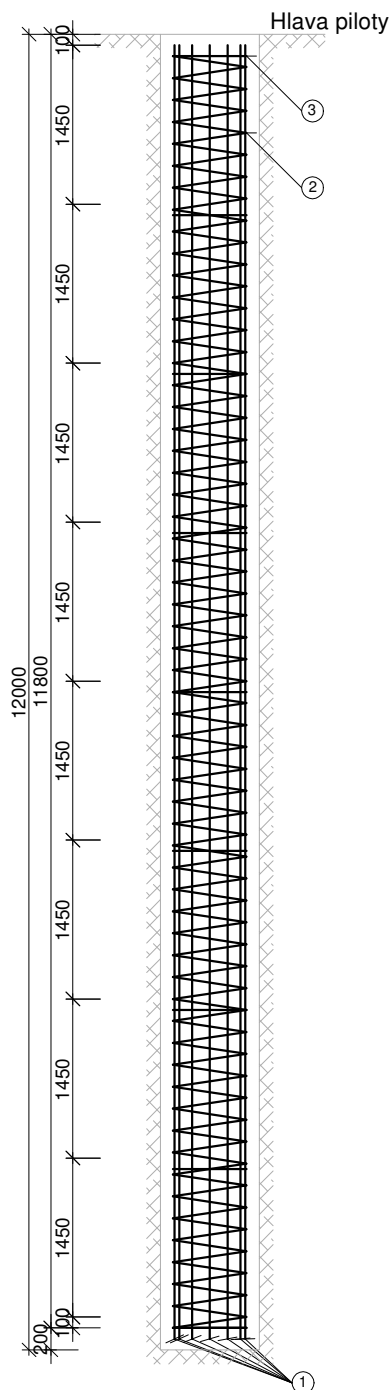
Počet : 22 Ks

Délka ovinuté části/délka armokoše 11.8 m / 11.8 m

Výztuž pro piloty DNØ900mm

Řez A-A'

Řez B-B'



Poznámky:

Ocel: B500 B

Kóty jsou vztaženy na osu výztuže

Krytí 110mm, min. 60mm

Položka č. 1	Položka č. 2
Hlavní výztuž	Spirála
Ocel B500 B	Ocel B500 B
11800	672
200	200
Položka č. 3	Položka č. 4
Montážní kruh	Distančník
Ocel B500 B	Ocel B500 B
Přesah 200mm	betonové centrátory 3ks/úroveň
608	pomocná výztuž
200	

Položka	Profil	Délka	Počet	8	16	20
1	20	11,80	12	0,00	0,00	141,60
2	8	141,69	1	141,69	0,00	0,00
3	16	2,2	9	0,00	19,80	0,00
4	16	0,2	15	0,00	3,00	0,00
5	centrátor		15	0,00	0,00	0,00
délka celkem (m)				141,69	22,80	141,60
hmotnost profilu (kg/m)				0,395	1,578	2,466
hmotnost celkem (kg)				55,91	35,99	349,21
celkem 1 armokoš (t)				0,441		
celkem 22 armokošů (t)				9,704		